

7. Ets, Waino Juhani S., Nylga S. 1844.
 8. Miina, Antti Madixse S.
 9. Toino, i. Hindriko Hindriko P. Kah.
 10. Jaagub, i. Mahasto Juri P. Lohjall.

1843.

Kirjaviisivahetus sünnimeetrikates

An Mäetaguse Liiso Pedasp.	1	—	Mari, Willemi Jaani L., Pedasp.	1
- Kaggilimo Hans Kuu.	1/2	—	Mäetaguse Liiso, Pedasp.	1
- Tiivria Toino Pedasp.	1	—	Sarapiko An, Salm.	1
- Mai, Wõlaskatko Hindr. L.	1	—	Hindriko Hindriko L. Kai Kahal.	1/2
- An, Toinise Peetri K. Kuu.	1/2	—	Maoli Kuusal.	1
- Tiivria Mai Pedd.	1	—	Maoli Salm.	1
- Kai, Leppiko Mardi Z. Labb.	1	—	Kaggilimo Hans Kuu.	1/2
- Leno, Ota Kristiani K.	1	—	Maoli Kuu.	1
- Ewa, Pais Jam K. Hirml.	1	—	Tornemai Liiso Haab.	1
- An, Told. Jani K. Kuu.	1	—	Mai, Wõlaskatko Hindr. L.	1
- Silla Rebbase Toino Hirml.	2	—	An, Noka Toino K., Hirml.	1
- Kaggilimo Madli Kuu.	1	—	Pedaspaare An	1
			An, Toinise Peetri L. Kuu.	1
			An, Jaago Mardi K., Kiokant.	1
			An, Told. Jaani N., Kuu.	1
			Aadon Toino Pirs.	1/2
			Kadapiko An, Teesilt	1/2
			Kai, Rätsepa Jaani K. Sigol.	1
			Tiivria Mai, Pedasp.	1
			An, Salm.	1

Fred Puss
fred@isik.ee

1844.

- 6. Juula, Pesti Antso G., Kahal.
- 7. Ets, Waino Juhani T., Kirj. K.
- 8. Niina, Anni Madise G.
- 9. Tono, i. Hindriko Hindriko P. Kah.
- 10. Jaagub, i. Mahasto Juri P. Lohjall.

- Mari, Willemi Jaani L., Pedasp.
- Mäetaguse Liiso, Pedasp.
- Sarapiko An, Salm.

Ad vocem Kuusalu orikas – ta on naiivne; ta kujutab endale ette, et ta peen on – aga mis on [ta] siis jäme ja labane? Vastama ma pidin, kuid ega mul endale ometi midagi andeks anda ei ole? Jääb see siga nüüd viimaks rahule? Minu vastus on lühike ega tohtinudki pikk olla ja laulusõnu ei saanud ma ka pikemalt jätkata, sest seal järgneb kohe: *karu persse kannikene, koera persse kaimukene.*

Faehlmann Kreutzwaldile Ahrensisist, 1849

- An, J. J. ...
- Eno, Ota Kristian X. — 1 —
- Ewa, Pao Jam X. Hirmf. 1 —
- An, Tolo. Jani X. — 1 —
- Silla Rebbase Tono Hirmf. 2 —
- Kaggali mo Medli Kuf. 1 —
- An, Jaag Mardi X. Kirj. K. 1 —

- Pedaslaare An
- An, Tomise Peetri L. Kuuf.
- An, Jaago Mardi X., Kirj. K.
- An, Tolo. Jaani X., Kuuf.
- Kadapiko An, ...
- Kai, Rätsepa Jaani X. Sigol.
- Tiiraja Mari, Pedasp.
- Ota Jaani X. An, Sigol.

6 Loof

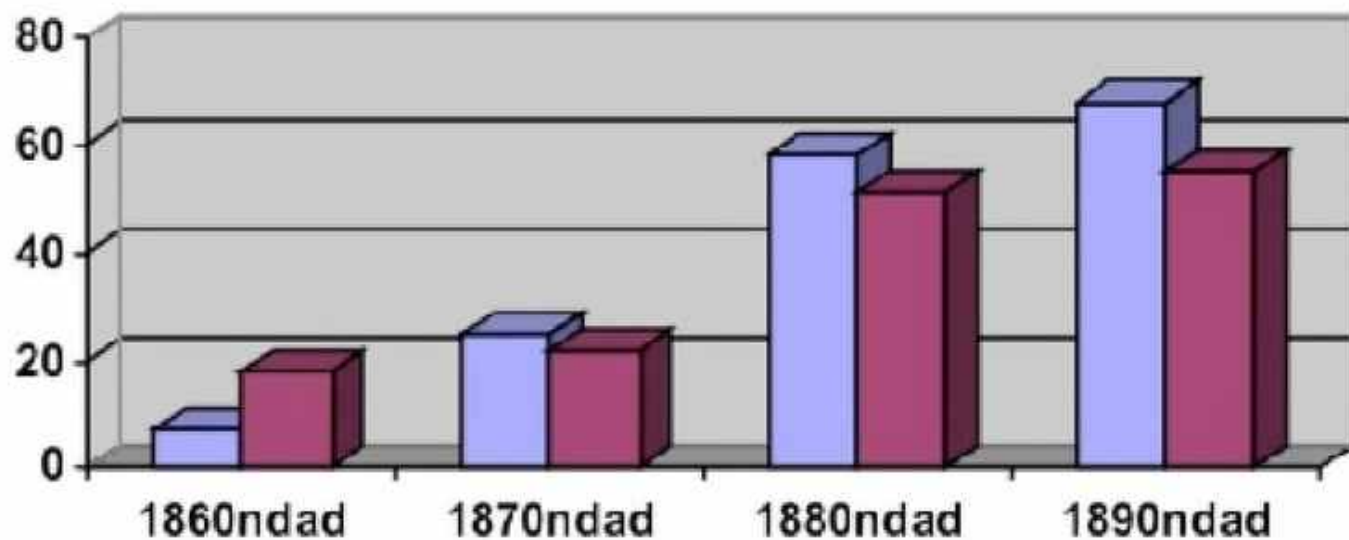
Seotus teemaga

- Vaidlused suguvõsaurijate vahel 2001, 2009
- „Vanade eesnimedele normimisest“, 2009
- www.isik.ee/failid/nimed_e_normimisest.pdf

Varasemad uurijad

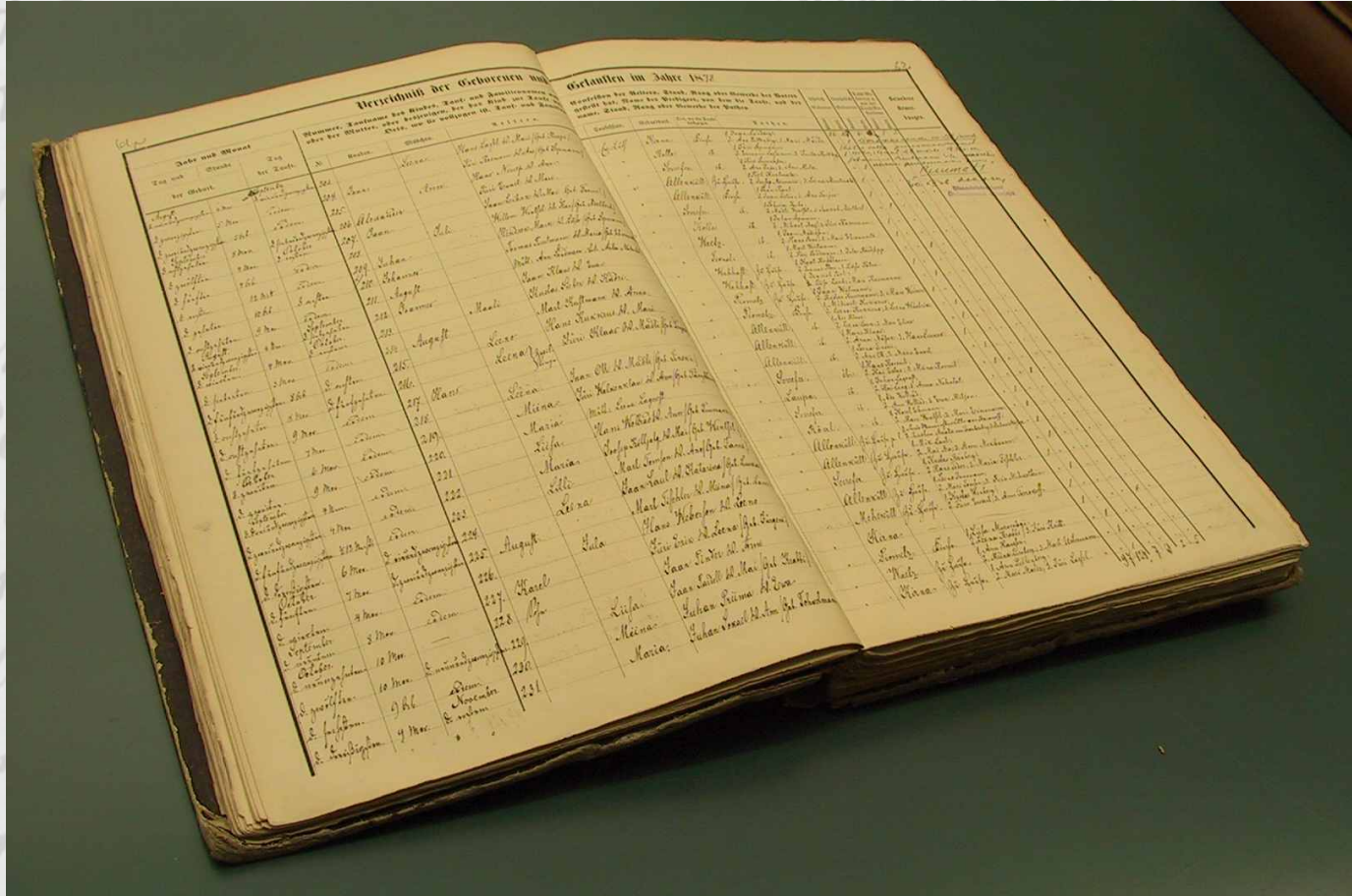
- Edgar Rajandi (ja Helmut Tarand), Lemming Rootsmäe, Eduard Roos
- Kairit Henno (1801-1840), 2000
- Liisi Pärsik ja Taavi Pae (1840), 2011
- Annika Hussar (XIX saj), 2011
- Pille Arnek, 2013

Pille Arnek, 2013



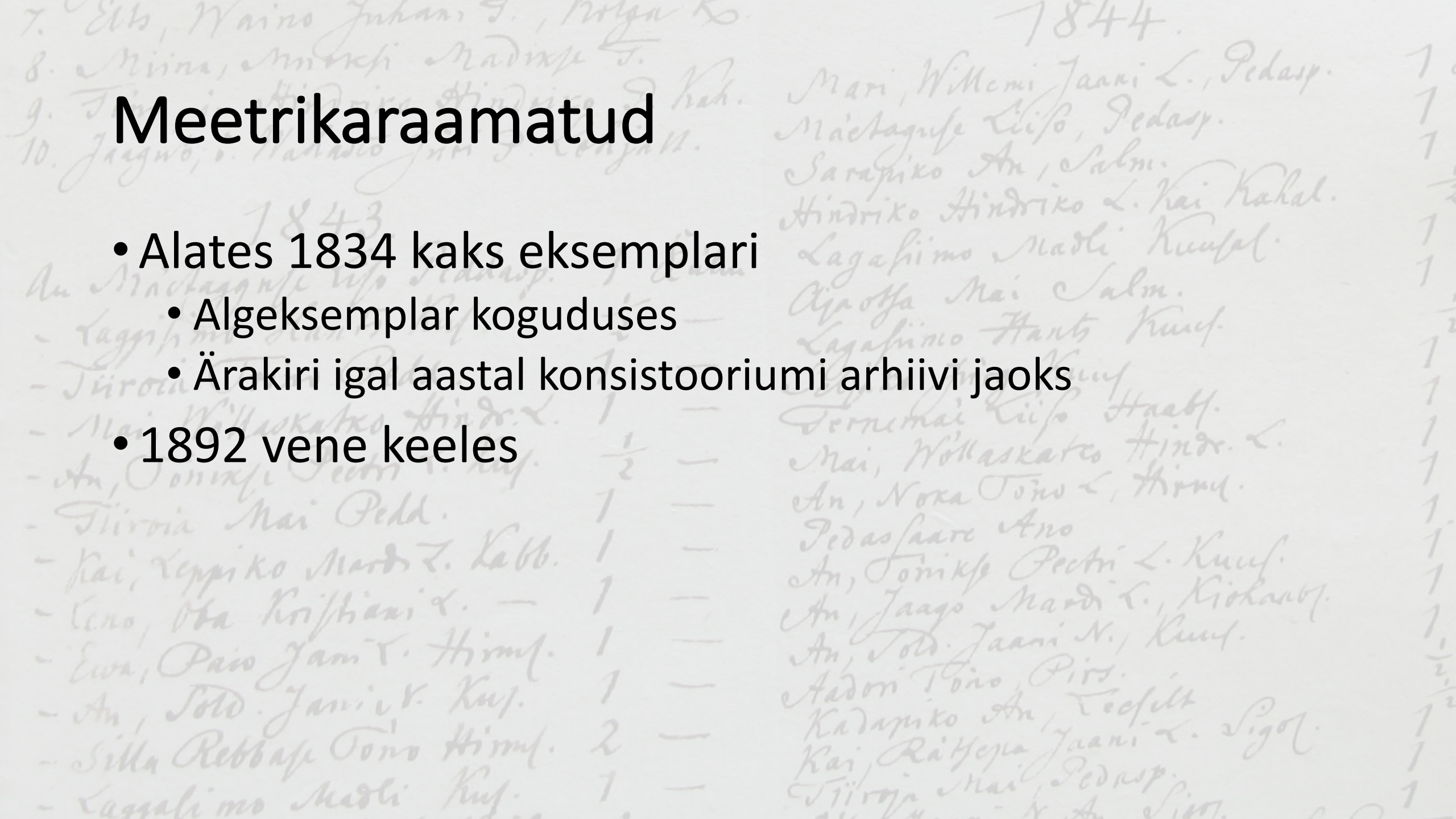
■ Uus kirjaviis hauatähiste nimedes
■ Uus kirjaviis surmameetrika nimedes

Meetrikaraamatud



Meetrikaraamatud

- Alates 1834 kaks eksemplari
 - Algeksemplar koguduses
 - Ärakiri igal aastal konsistooriumi arhiivi jaoks
- 1892 vene keeles



Eduard Ahrens (1803-1863)



1843.

- An Mäcägguse Liiso Pedda
- Laggimmo Hans Kuf.
- Tiirora Toivo Pedd.
- Mai, Wölkaskatko Hindr.
- An, Tonixse Petri v. Kuf.
- Tiirora Mai Pedd.
- Kai, Leppiko Mard Z. La
- Lena, Ota Kristiani v.
- Ewa, Pais Jam v. Him
- An, Tolo. Jani v. Kuf
- Silla Rebbase Toivo Himml. 2 —
- Laggalimo Madli Kuf. 1 —

1844.

- Mari Willemi Jaani L., Pedasp.
- Mari Willemi Jaani L., Pedasp.
- Sarapiko An, Salm.
- Hindriko L. Kai Kahal.
- Toivo Madli Kuusel.
- Mai Salm.
- Toivo Hans Kuf.
- Jung Kuf.
- Mai Liiso Haab.
- Wölkaskatko Hindr. L.
- Toivo Toivo L. Himml.
- Kare An
- Jonixse Petri L. Kuf.
- ago Mard v., Kiokant.
- Toivo Jaani N., Kuf.
- Toivo Pirs.
- Katapiko An, Teesilt
- Kai, Rätsepa Jaani v. Sigol.
- Tiirora Mai, Pedasp.
- ak...

Ahrensi pooldajad sinodil

- Vigala pastor Harten
- Lüganuse pastor Vogt
- Kadrina pastor Hellenius
- Harju-Jaani pastor Danielsson

1844.

Mari, Willemi Jaani L., Pedasp.	1
Petaguise Liiso, Pedasp.	1
Sarapiko An, Salm.	1
Hindriko Hindriko L. Kai Kahal.	1
Lagahiimo Madli Kuusal.	1
Ajotta Mai Salm.	1
Lagahiimo Hants Kuus.	1
Seljaks Jürg Kuus.	1
Tornemai Liiso Haab.	1
Mai, Wõlaskatko Hindr. L.	1
An, Noka Tõno L., Hirnu.	1
Pedaspaare An	1
An, Toniks Pectri L. Kuus.	1
An, Jaago Mardi L., Kiokant.	1
An, Tõd. Jaani N., Kuus.	1
Aadon Tõno, Pirs.	1
Kadapiko An, Teesilt	1
Kai, Rätsepa Jaani L. Sigol.	1
Tiiraja Mai, Pedasp.	1
An, ...	1

Ahrensi peetud sünnimeetrika

- Kuni 1843:

- Eesnimed: *Tomas, Josep, Juhhan, Tönno, Jürri, Marri, Leno, Liso, An*

- Kohanimed: *Kiohabla, Winnisto, Mäpä, Kabberneem, Harra*

- Alates 1844

- Eesnimed: *Toomas, Joosep, Juhan, Töno, Jüri, Mari, Leeno, Liiso, samaks jäi An*

- Kohanimed: *Kiohaabla, Winisto, Mäepää, Kaberneem, Hara*

Ahrensi peetud sünnimeetrika

Decemb. aht	12 H.A.	juuli n. zraug.	250	~	Mari	J. Muraji Laur Samberg E. Leno.
Nov. vii n. zraug.	11 H.A.	Nov. aht n. zraug.	251	~	Maarja	J. Oskar Pärtel Sults
juuli n. zraug.	2 H.M.	Dec. viingofu	252	~	Jürg	J. Heigi Jaan Meisterman. E. Kadri.
Dec. viingofu	3 H.M.	juuli n. zraug.	253	~	Leno	J. Kujiko Aton Krämmer. E. Madli.
u nän	2 H.A.	juuli n. zraug.	254	~	Maria Kasalia	H. Söfster Gotthard Schröder M. Juliana Christina.
viingofu	11 H.A.	zraugij	255	~	Maria	J. Esko Jaan Einck. E. Julia.
1844						
1843 Dec. juuli	4 H.M.	Dec. zwiolf	1	~	Vaarel	J. Tõno Jaan Silberg. E. Kai
u nän n. zraug.	4 H.M.	Januar zviiri	2	~	An	J. Pitkakatko Tõno Kirs- man E. An.
juuli n. zraug.	8 H.M.	zviiri	3	~	Peeter	J. Lään Vaarel Jan. E. Triino.
aht n. zraug.	6 H.M.	zviiri	4	~	Madli	J. Oskar Jaagub Kuulpas. E. Eüfo.
juuligofu	Mitt.	juuligofu	5	~	Karolina	J. Jakob Hindrikson, postij. E. Leno.
Jan: juuligofu	5 H.A.	Juni n. zraug.	6	~	Mik	J. Kujofi Hinga Johan Wilt- man E. Kai.
juuligofu	9 H.M.	Juni n. zraug.	7	~	Mik	J. Taganõmi Jean Kalk- mets E. An.
u nän	8 H.M.	Juni n. zraug.	8	~	An	J. Päärna Tõno Silberg. E. Madli.

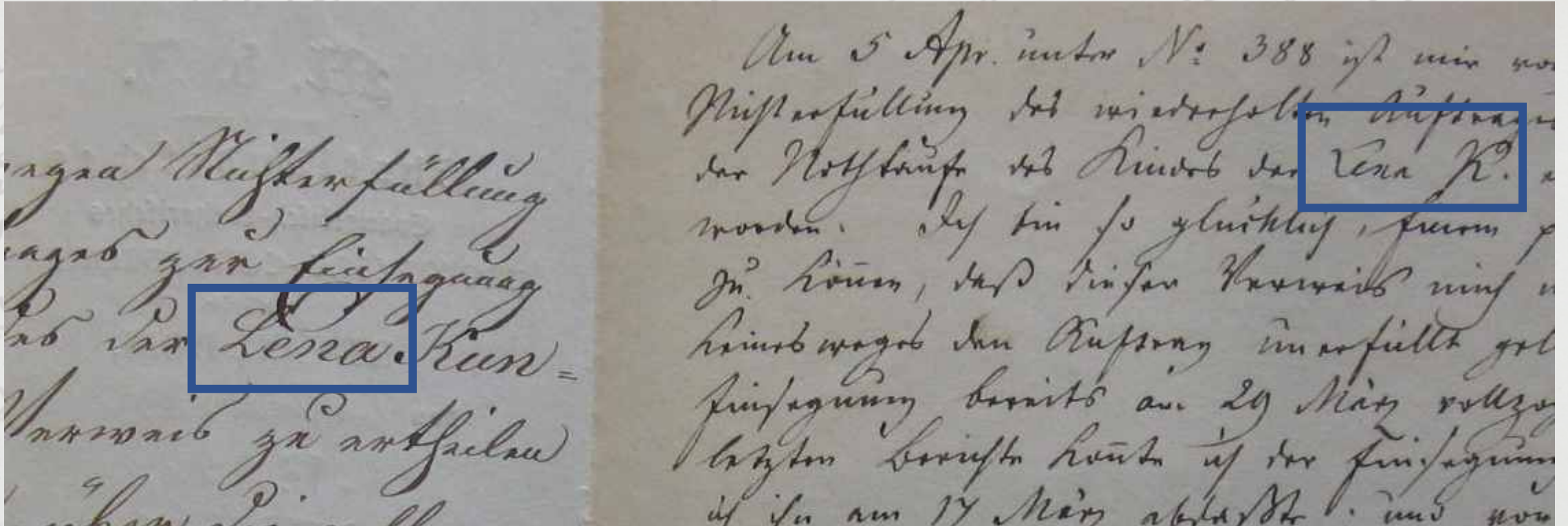
1843
 An, Tõnise Peetr
 Tiiria Mai Pe
 Kai, Keppiko Mard
 Leno, Ota Kristian
 Ewa, Pao Jani
 An, Tõd. Jani
 Silla Rebbase Ton
 Kaggali mo Madl

Kõno w
Turbonome
Ministo
Kasfispä
Ministo
Peddaspä
Kabern
nio w.
nio n.
Taga Sõit.
Pahala j.
Hirmli
Hirmli
Hirmli

Ahrensi kantsliraamat 1843/1844

1843.		1844.	
An Mäetaguse Liis Peddasp.	1	Külun	Mari, Willemi Jaani L., Pedasp.
- Laggimmo Hans Kuf.	$\frac{1}{2}$	-	Mäetaguse Liis, Pedasp.
- Tiivoria Triino Pedd.	1	-	Sarapiko An, Salm.
- Mai, Wõllaskatko Hindr. L.	1	-	Hindrigo Hindrigo L. Kai Kahal.
- An, Tonixi Peetri K. Kuf.	$\frac{1}{2}$	-	Lagasiimo Madli Kuufal.
- Tiivoria Mai Pedd.	1	-	Ajaotta Mai Salm.
- Kai, Leppiko Mardi L. Labb.	1	-	Lagasiimo Hans Kuuf.
- Leno, Ota Kristiani L.	1	-	Seljaks Jürg Kuuf.
- Ewa, Paio Jami K. Hirml.	1	-	Tornemai Liis Haab.
- An, Tolo. Jami K. Kuf.	1	-	Mai, Wõllaskatko Hindr. L.
- Silla Rebbase Tono Hirml.	2	-	An, Noka Tono L., Hirml.
- Laggaliimo Madli Kuf.	1	-	Pedaslaare Ano
- An, Jago Mardi L. Kiohab.	1	-	An, Tonixi Peetri L. Kuuf.
			An, Jago Mardi L., Kiohab.
			An, Tolo. Jaani N., Kuuf.
			Adon Tono Pirs.
			Kadapiko An, Teepilt
			Kai, Rätteja Jaani L. Sigol.
			Tiivoria Mai, Pedasp.
			Ota Jaani N. An, Sigol.
			6 Loob

Ahrensi vastus 1847



An, Tolo. Jani v. Kus. 1
Silla Rebbas Tonno Himm. 2
Lappalimo Medli Kus. 1

Adon Tono, ...
Kadapiko An, ...
Kai, Rattessa Jaani L. Sigol.
Tiiraja Mai, Pedasp.
...

Jõelähtme kogudus

- Gustav Heinrich Schüdlöffel,
1829-1859
- Woldemar Friedrich Kentmann,
1860-1863
 - Kuusalu pastor 1863-1899
- Paul Loppenowe,
1863-1895



1844 uus kirjaviis kirikuraamatutes

- Ahrens Kuusalus
- Schüdlöffel Jõelähtmel
- Vogt Lüganusel
- Striedter Haljalas

7. Ets, Waino Juhan. S., Nõrga L.	1844.	Mari, Willemi Jaani L., Pedasp.	1
8. Miina, Anni Madise S.		1844. Pedasp.	1
9. Tõnis, Antti Antti S.		1844. Pedasp.	1
10. Jaakob, O. Mathias Juhan. S., Nõrga L.		1844. Salm.	1
	1843	Hindriko Hindriko L. Kai Kahal.	1
An, Madisaguse W. Pedasp.	1	Lagapiimo Madli Kuusal.	1
- Kajo, J. J. Salm.	—	Ajotha Mai Salm.	1
- Tiitri, Tiitri Peda	1	Lagapiimo Hans Kuus.	1
- Mai, Wollaskato Hindr. L.	1	Seljaks Jürg Kuus.	1
- An, Wollaskato Hindr. L.	1/2	Tornemai Kiis Haab.	1
- Tiitri, Tiitri Peda.	1	Mai, Wollaskato Hindr. L.	1
- Kai, Leppiko Mardi Z. Labb.	1	An, Noka Tõno L., Hiim.	1
- Keno, Ota Kristiani S.	1	Pedaspaare An	1
- Ewa, Pao Jam S. Hiim.	1	An, Tõniks Pectri L. Kuus.	1
- An, Tõno. Jam S. Kuus.	1	An, Jaago Mardi S., Kiokant.	1
- Silla Rebbase Tõno Hiim.	2	An, Tõno. Jaani N., Kuus.	1
- Lagapiimo Madli Kuus.	1	Aadon Tõno, Pirs.	1/2
		Kadapiko An, Teesilt	1/2
		Kai, Rätsepa Jaani S. Sigol.	1
		Tiitri, Tiitri Peda.	1
		An, Wollaskato Hindr. L.	1

Uus kirjaviis Ida-Harju praostkonnas

- Kuusalu 1844
- Jõelähtme 1844
- Kose 1881
- Juuru 1882
- Jüri 1886
- Harju-Jaani >1891

Mari Willemi Jaani L., Pedasp.	1	—	1
Sarapiko An, Salm.	1	—	1
Hindriko Hindriko L. Kai Kahal.	1	—	1
Lagapiimo Madli Kuusal.	1	—	1
Ajotja Mai Salm.	1	—	1
Lagapiimo Hants Kuusf.	1	—	1
Seljaks Jürg Kuusf.	1	—	1
Tornemai Kiiso Haabf.	1	—	1
Mai, Wõlaskatko Hindr. L.	1	—	1
An, Noka Tõno L., Hirnu.	1	—	1
Pedaspaare An	1	—	1
An, Toniks Pectri L. Kuusf.	1	—	1
An, Jaago Mard V., Kiokantf.	1	—	1
An, Tõd. Jaani N., Kuusf.	1	—	1
Aadon Tõno, Pirs.	1	—	1
Kadapiko An, Teesilt	1	—	1
Kai, Rätsepa Jaani L. Sigol.	1	—	1
Tiiraja Mai, Pedasp.	1	—	1
An, ...	1	—	1

Uus kirjaviis sünnimeetrikates

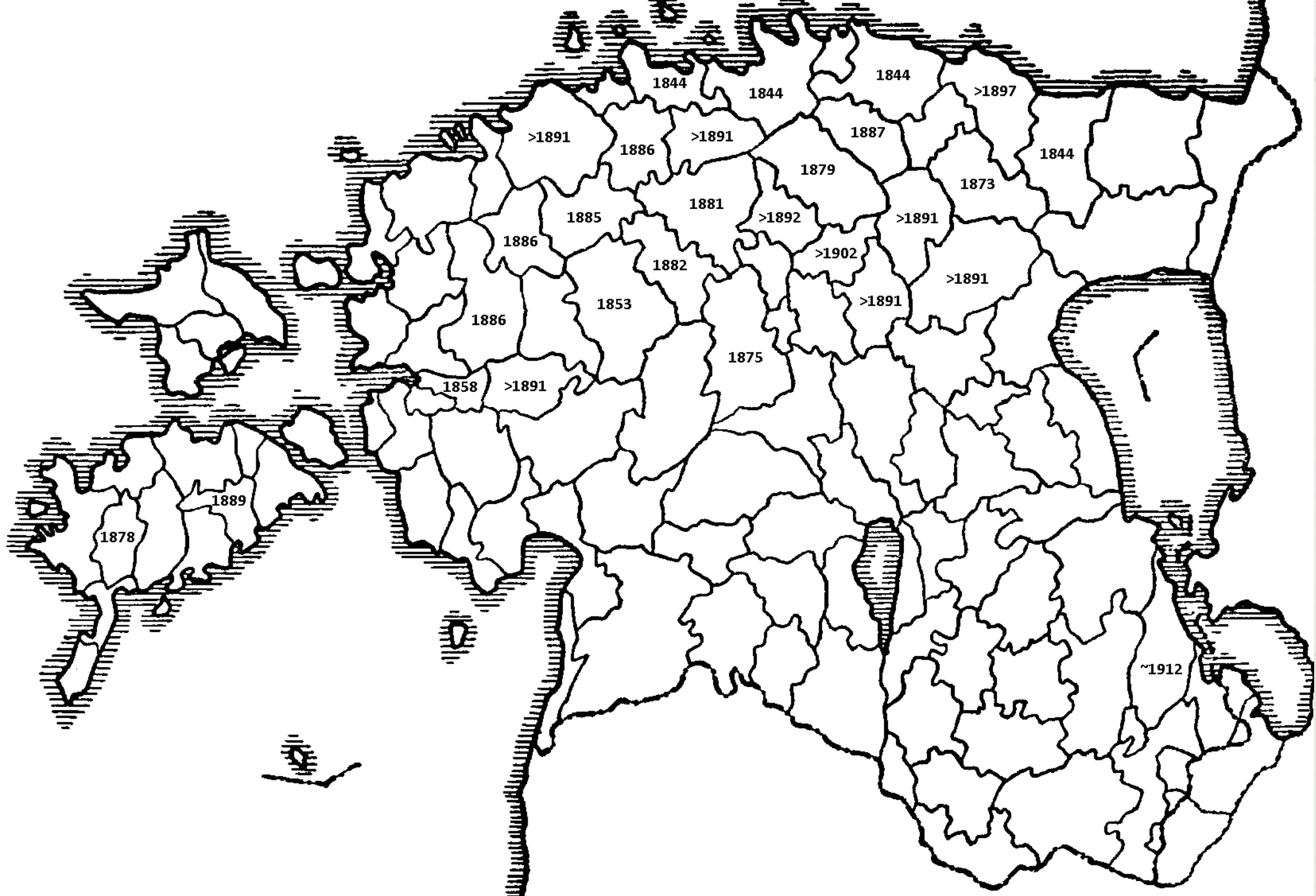
- Teistest varem veel Rapla (1853) ja Karuse (1858)
- Sageli segakirjaviis (Jürri->Jüri, Juhhan->Juhan, aga samas Leno, Liso, Trino)
- Valjala Kerg 1878:
 - Miina, Liisu, Aadu, Riina, aga Jürri ja Tomas; aasta lõpul juba Jüri ja Toomas

Katsetajad

- Järva-Madisel August Heinrich von Hirschhausen
 - 1853 Leeno, Aadam, Thoomas, Triino, Kaarel, Mari, Jüri
 - 1854 Leno, Adam, Tomas, Trino, Marri, Jürri, aga Kaarel

Analüüsitud 28 kogudust

- Uus kirjaviis 1890. aastateks 19 koguduses:
 - 12 ametisolev pastor
 - 7 uus pastor
- 9 koguduses segakirjaviis
- 2 koguduses ei jäänud püsima



Hörschelmann

- 1858 Karuse pastor Hasselblatt -> uus kirjaviis
- Hörschelmann 1870-1886 Karusel -> uus kirjaviis
- Hörschelmanni vend 1864-1885 Hageris -> vana kirjaviis
- Hörschelmann 1886-1892 Hageris -> uus kirjaviis

Haljala pastor Willinen, 1892

zur Folge haben. So ist es möglich, und für mich ungenügend, ob ein Tauf- u.
Copulationsgesetz angenommen ist, mit dem der in Haljala geborene
Pindus dem Familiennamen nach nicht stimmt, u. zu wissen, ja auch
mit welchem Pinfzial, sie sich dem Namen nach stellen lassen, einen anderen
Familiennamen tragen. Die Confusion wird durch mich größer, ob in meinen
Pinfzialen, zu ändern in der Stadt, aber mich auf dem Lande, die Original-
ausstellungen zur Confirmation, wöchentlich oder bisweilen mit den fünfzig
Bazillen abgeschrieben, wohl auf Bitte der Entschaffenen, nicht respectirt werden,
sondern, mit Nichtachtung der Urkunden u. Punktwörter, in folgender

Manier abgeschrieben: u. die Pastoren missverstanden werden: Pus - Pusch;
Freibus - Freibusch; Mühlbach - Mühlbach; Perk - Berg; Kriempert -
Grünberg; Vorteil - Vortheil; Perkman - Bergman u. so zuhause mehr

Rapla pastor Malm, 1892

vor die Mollschnecke mancher Artigen Namen für die Länge
Petter, Färla, Kaipa u. s. w., die Anfertigung, die, die, die mancher
für bedarfen in Anwendung gebracht.

Als die neue geographische Orthographie in Schweden kam, haben einige
Pastoren inbedeutlich die Krongeschichte, die sie mit der Zeitrechnung
verknüpfen, und mit der geographischen Namen übertragen; dies geschieht die
inbedeutlich, ist blieb bei meinem Geisteszustand und verdorben Namen:
Schriftung. Aber der intelligenten Geist der Welt, der geographische Orthographie
gelohnt hat, ist vornehmlich die Gemeindeführer haben sich schon lange nicht
um die offizielle Schriftung der Namen gekümmert, sondern sie die
Landkarte gewöhnlich geschrieben, wobei es manchmal zu völlig neuen Na:
men kam, die sie die Namen so schreiben, wie die Laika, die ihren

Valjala pastor Kerg 1904

Thesen

1. Der Grundsatz, die Familienunion nach dem Tode der untern Verfassung, ist aufzugeben, weil es unzulässig ist, die untern Verfassung zu ändern.
2. Jeder Familienunion soll genau vorgeschrieben werden, wie er im Tode zu sein vorgeschrieben ist.
3. Die Einkünfte der Kirchenämter sollen der Kirche und der übrigen Verfassung, der Familienunion oder der untern Verfassung in den folgenden Bestimmungen vorgeschrieben werden.
4. Die Einkünfte der Kirchenämter sollen der Kirche in

Õigekirjutuse parandamine 1939

Rae valla perekonnaseisuametniku

„ 15. “ augusti 1939. a.

otsus.

Arvestanud Eesti Vabariigi kodaniku *An-Lena Niinepuu*

nime parandamise sooviavaldust „15.“ augustist 1939 ja kohaldades Perekonnanimede korraldamise seaduse (RT 1934, 91, 735) § 25 ja Perekonnanimede ja nimede korraldamise määruse (RT 1938, 68, 643) § 2 ja (RT 1935, 90, 748) § 3

otsustasin

parandada *Rae vallas Vaskjala külas, Rae meiereis*

eluneva Eesti Vabariigi kodaniku *An-Lena Andrese tütre Niinepuu,*

sündinud 10. märtsil 1900 Tallinnas,

nime „ *An-Lena* “, kirjutades selle eesti õigekeelsuse eeskirjade kohaselt „ *Ann-Leena* “.

M. Kold

Rae valla perekonnaseisuametnik.

Tänan kuulamast!

Weewoldamadelaine Junn,

Alexandri tütar, Wana Ants-

last, -

Uue Antola 88